

デザインを始める前に

【完全データ入稿割引】をご利用のお客様は
Illustrator 形式のデザインフォームをお使いください。

デザイン作成上の注意点

ウェイワン ロゴ

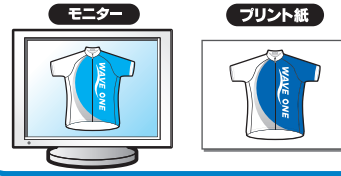
WAVE ONE ロゴの配置のお願い



当社 WAVE ONE ロゴは、1 アイテムにつき 1 箇所以上配置をお願いしております。ロゴの色は下記の4色の中よりお選びください。
白 / 黒 / グレー / ブルー (基本色 PANTONE 2935M)
※デザインの都合上、ロゴ無しをご希望の場合は別途ご相談ください。

色の指定

画面やプリント用紙によってデザインの色合いは異なります



デザイン画の色は、使用しているモニターやプリント用紙の種類により見え方に多少の違いがあります。具体的な色の指定がある場合は、当社カラー参考見本から色の指定をいただくか、色合わせの見本となる生地や印刷物などをお送りください。

フォント

フォント (書体) にご指定がある場合はお知らせください

デザインに使用するフォント (書体) にご指定がある場合はお知らせください。なお、当社で用意のないフォントの場合は、フォントデータ、または文字をアウトライン化したデータのご送付をお願いします。

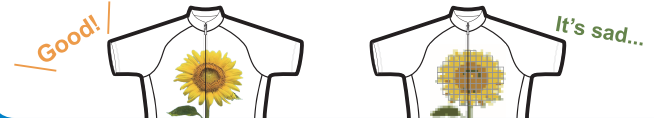
※完全データ入稿割引をご利用の場合は、必ず文字のアウトライン化をお願いします。

Font ▶ Font

画像

画像データを使用する際のご注意点

デザインに写真などの画像を使用する場合は、ウェアの原寸サイズ (60×60cm 程度) に拡大しても粗く見えない大きさの画像をお送りください。(解像度 250dpi 以上)



デザインのコピー

他チームをコピーしたデザインは作成できません

市場に流通している他社製ウェアや当社で作成した他チームのウェアに類似したデザイン作成のご依頼は一切お受けできません。サイクルウェアのデザインにも意匠権、商標権、著作権などが発生します。



柄合わせ

縫製をまたぐ柄合わせ

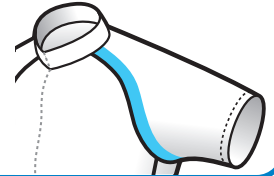
パーツの縫い合わせ部分、縫製ラインをまたぐ柄を合わせることは、縫製上、非常に難しく、多少の柄のスレが生じてしまいますのでご了承ください。より美しい仕上がりのためには、あらかじめ柄合わせのないデザインをおすすめいたします。



ラインの配置

縫製に沿ったライン

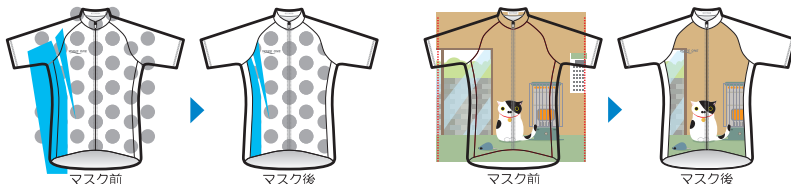
縫製線に沿ったラインを配置する場合、ラインが細いと縫製による巻き込みによってライン幅が安定しないように見え、仕上がりが美しくありません。右図のように太めの線で配置することをおすすめいたします。



塗り足し部分

塗り足し部分は多めにとってください。

データで入稿される場合、デザインの塗り足し部分は多めにとって作成し、仕上がりに位置でマスクをかけてください。塗り足しが不足していると不足箇所が空白となってしまいます。



納期は、デザイン決定 / ご注文から
50~60日後がお届けの目安となります。

納期は、デザイン決定後にご注文をいただいてから約50~60日後となります。デザインの修正等のやりとりが続き長くご注文が遅れると、それに伴いお届け日も遅くなりますので予めご了承ください。レース等の着用したい日程が決まっている場合は、余裕を持ってご依頼をお願いします。



郵送にてご依頼いただく場合は、以下にご記入をお願いします。

Web オーダーシステムの「デザイン作成依頼」フォームよりご依頼いただく場合は、ご記入は不要です。

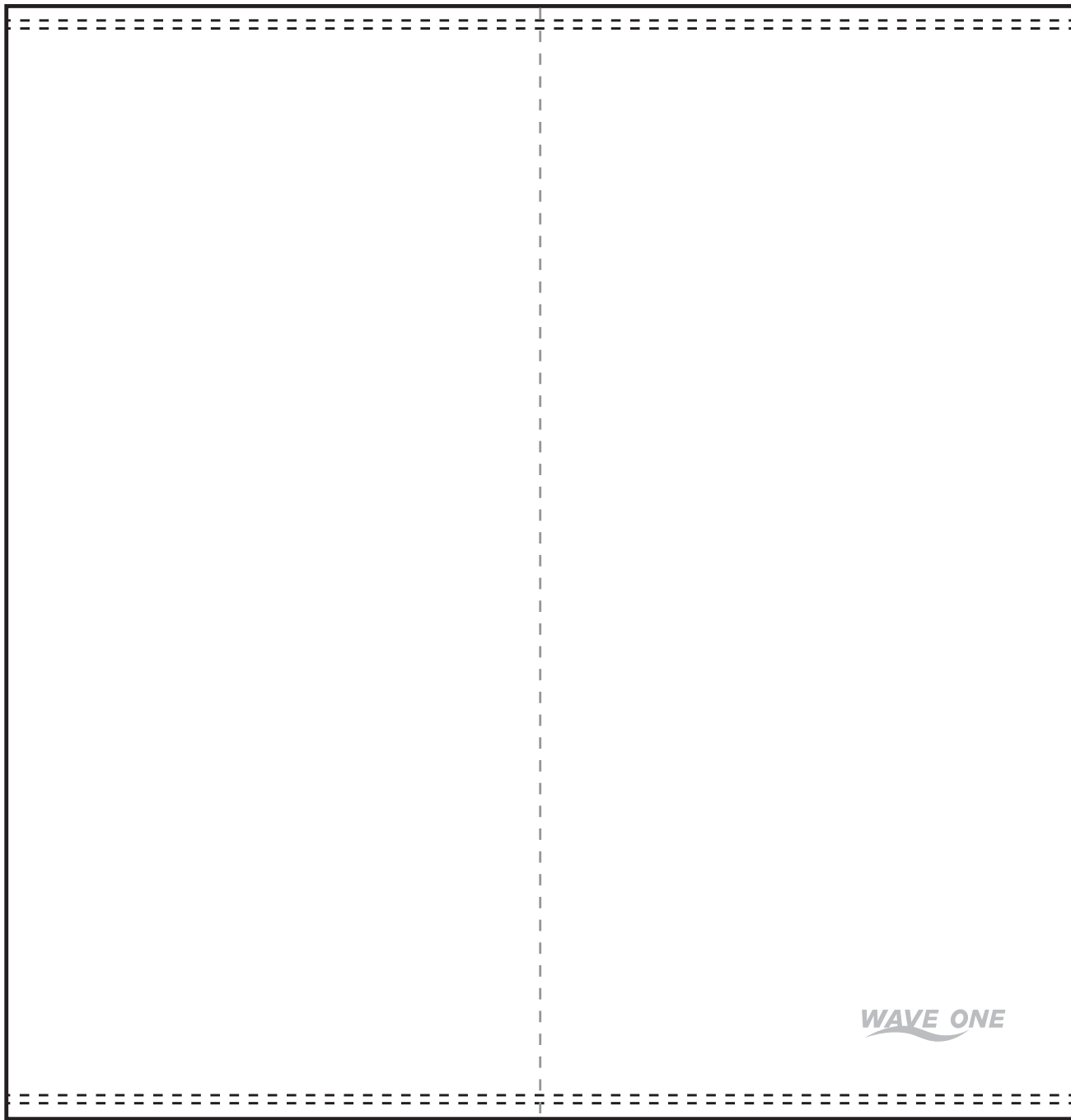
お名前 _____ チーム名 _____

ご住所 _____

電話番号 _____ メールアドレス _____

●完成イメージ画はメールにてお送りいたします。携帯アドレス不可

二つ折りにしてチューブ状にします



WAVE ONE

オプション選択

ご希望のオプションの□にチェックをお願いいたします。

チェック欄



蛍光色プリント ¥880(税込)

蛍光色にする箇所をご指定ください。
色はカラー参考見本を参考にしてください。